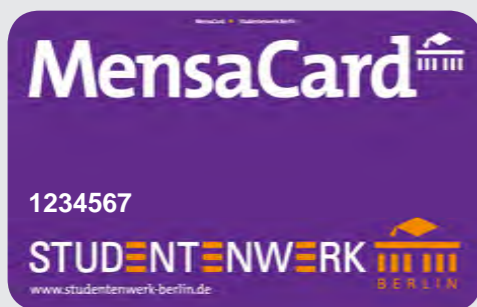


DRUCKEN über das Multifunktionsgerät in der Bibliothek Haus O / Eingang Haus G

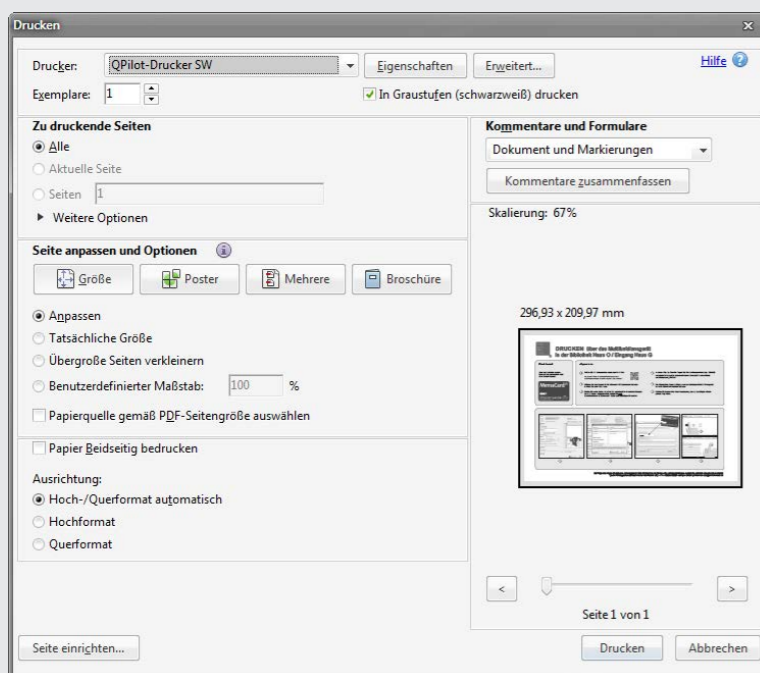
Bezahlungsmittel

Kauf und Aufladen an den **MensaCard-Aufwertern** oder direkt in der Mensa!

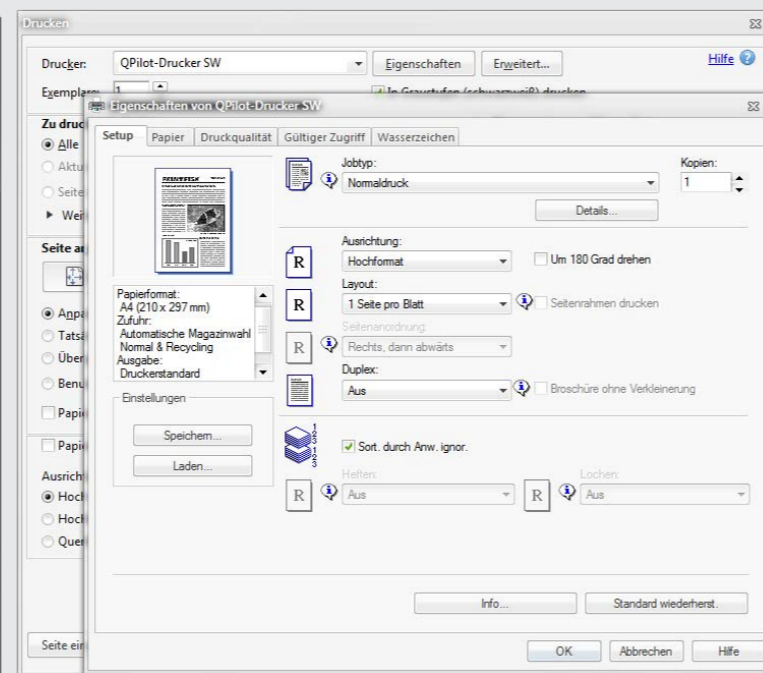


allgemeines

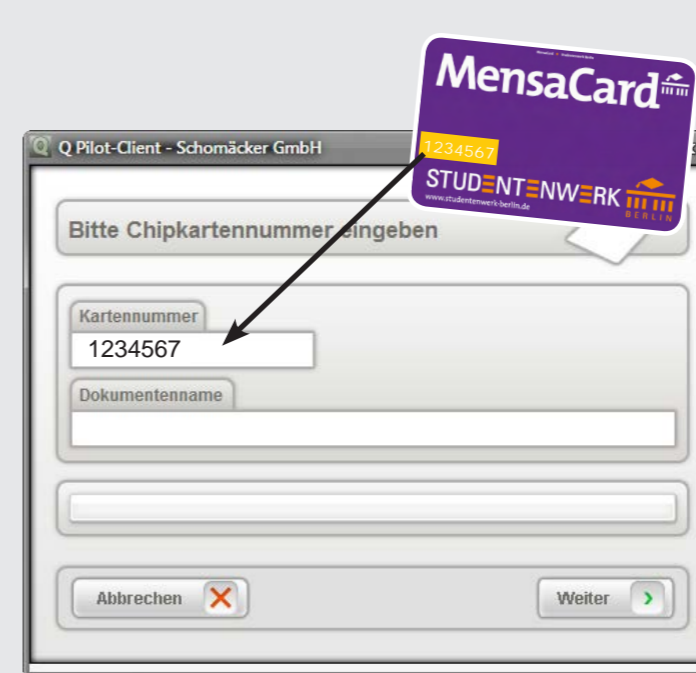
- 1 Öffnen Sie Ihr Dokument an einem der Pool-PCs
→ alternativ können Sie sich auf der FU-Homepage unseren Druckertreiber downloaden und auf Ihren eigenen Laptop installieren!
- 2 Wählen Sie den Drucker **QPilot-Drucker SW** (schwarz/weiß) oder **Q-Pilot-Drucker Farbe** aus
- 3 Stellen Sie unter **Eigenschaften** Ihre gewünschten Druckereinstellungen ein z.B. **Duplex** (doppelseitiger Ausdruck) oder **Kombinationen** (2 Seiten auf 1 Seite) und bestätigen Sie mit **OK**
- 4 In einem **Pop-Up Fenster** tragen Sie Ihre **Kartennummer** (Bsp. 123456) und einen Dokumenten-Namen ein (ohne Umlaute/Sonderzeichen) und klicken auf „Weiter“
- 5 Sie können Ihre Druckaufträge an einem beliebigen Multifunktionsgerät im **HOME-MENÜ** → **Drucken** abrufen
- 6 Wählen Sie in der Liste Ihren Druckauftrag an und bestätigen mit der grünen Play-Taste.



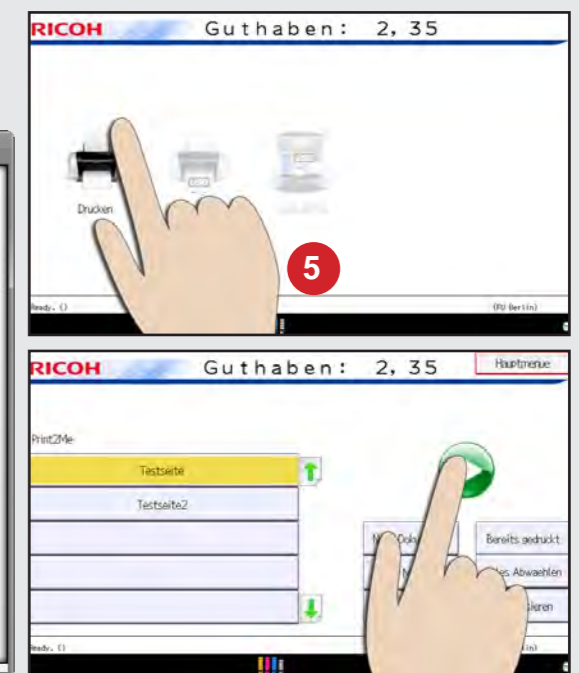
2



3



4



6