



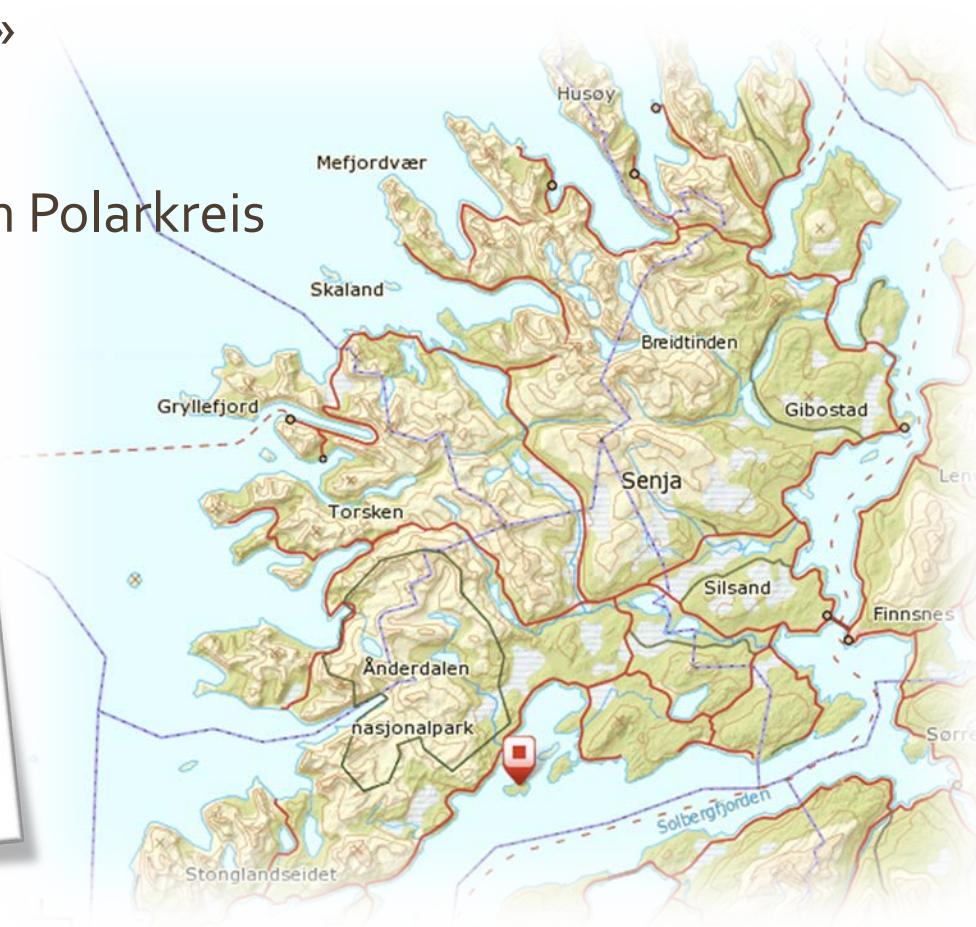
Arktische Ressourcen von Land und Meer

Vikinger Schwarz Erde



Geographie

- Die Insel «Senja»
- Fjordlandschaft
- 350 km Nord von Polarkreis
- Klima, 69° N
- Golfstrom



Historisch gesehen

- Selbs versorgend bis ende 60. jahren
- Anfang der Erdöl Epoche
- Fischfang und Landwirtschaft
- Düngung der Felder



Arktische Landwirtschaft

- Troms verfügt über ca. 97870 ha nutzbares Areal
- 69% Mineralerde. 31% Organische Erde



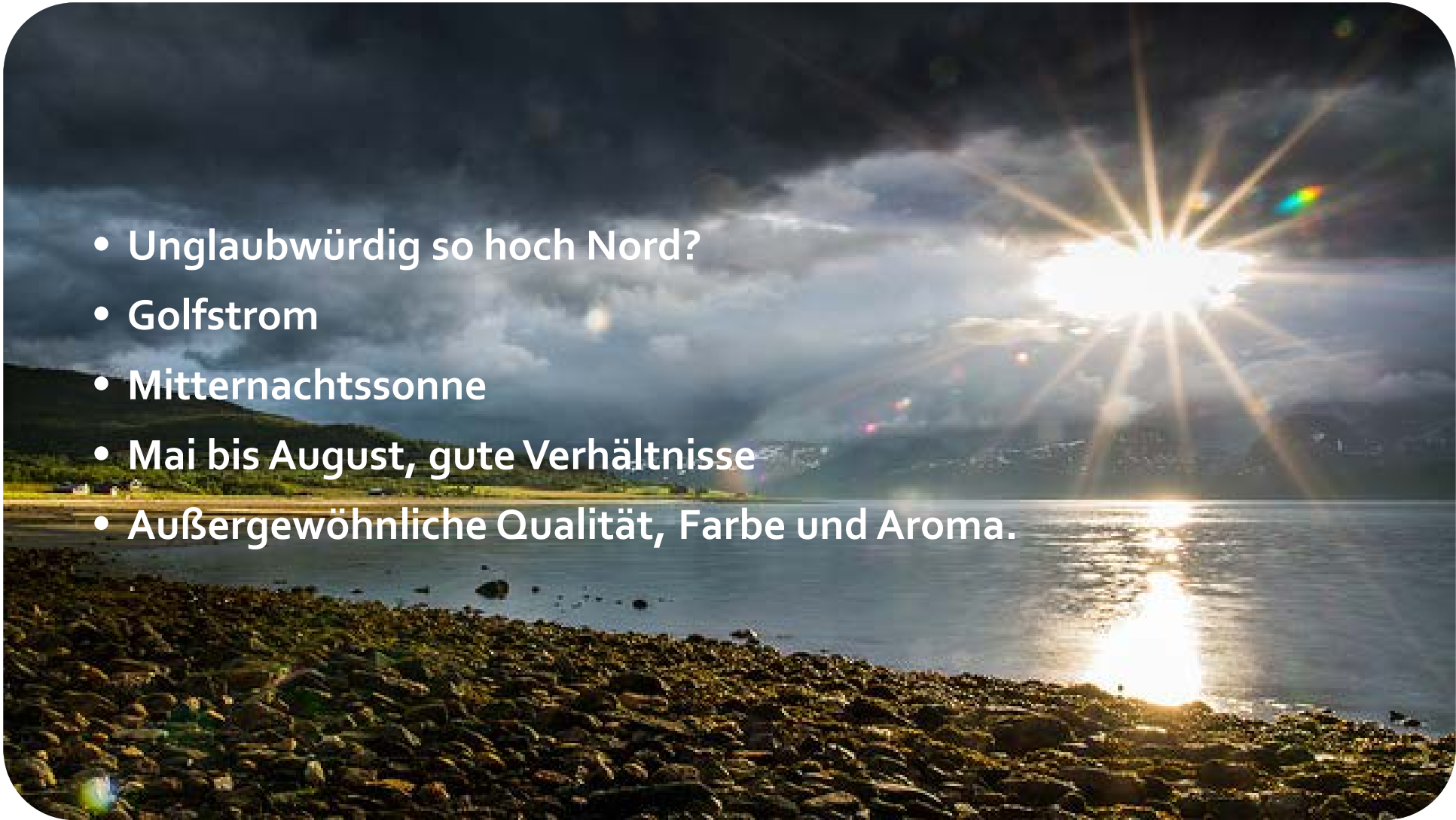
Zielsetzung;

Aufwertung von
Kompost

Maritimen Zusatz
und neue
Technologie

Hochwertige
landwirtschaftliche
Produkte
herstellen

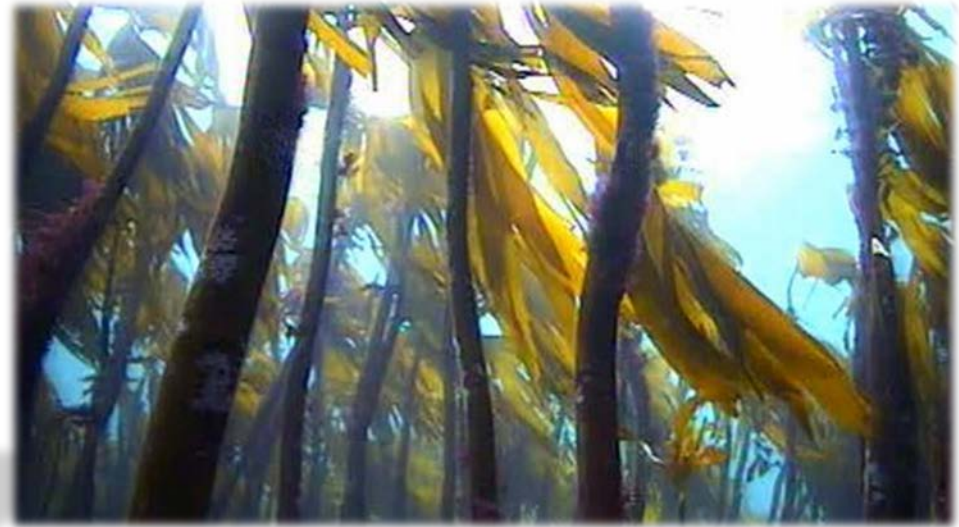
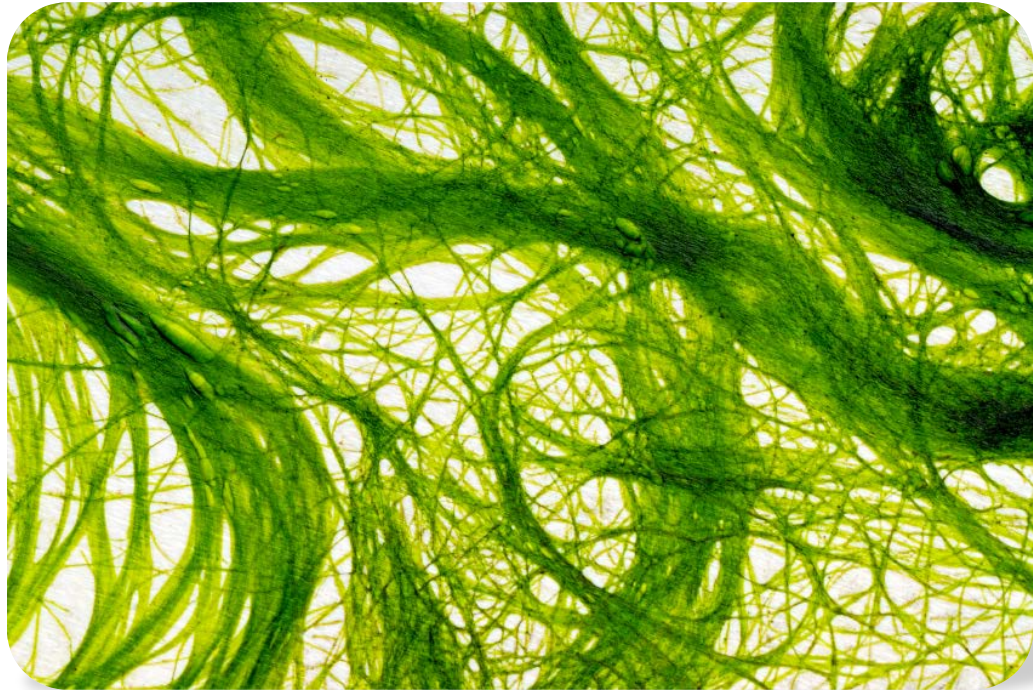


- 
- Unglaublich so hoch Nord?
 - Golfstrom
 - Mitternachtssonne
 - Mai bis August, gute Verhältnisse
 - Außergewöhnliche Qualität, Farbe und Aroma.

Methoden

- Kleinen Maßstab getestet
- Geruchproblematische Stoffe-> geschlossene Reaktoren
- Intensive Durchmischung
- Temperatur für Hygienisierung
- Anaerobe Prozesse bearbeiten
- Biofiltern
- Mischung mit Holzkohle und Steinmehl von Start.
- Mehrere bisher problematische Rohstoffe werden getestet.





Ergebnisse

- Der Gemüse Anbau zeigt sich als äußerst positiv.
- Menge, Qualität, Konsistenz und der Geschmack der angebauten Gemüsen haben die Erwartungen bei Weitem übertroffen.
- Klima Stress



Fazit

Mit den Ergebnissen der Voruntersuchungen startet das Projekt in diesem Jahr hoffnungsvoll.

